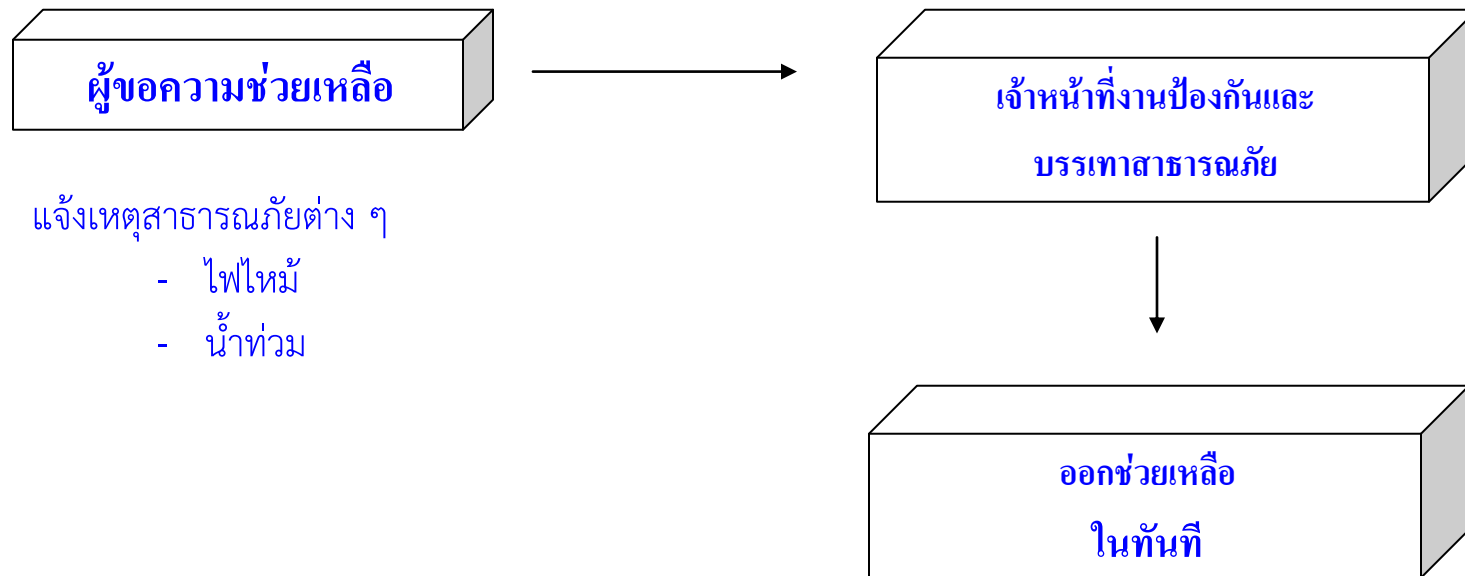
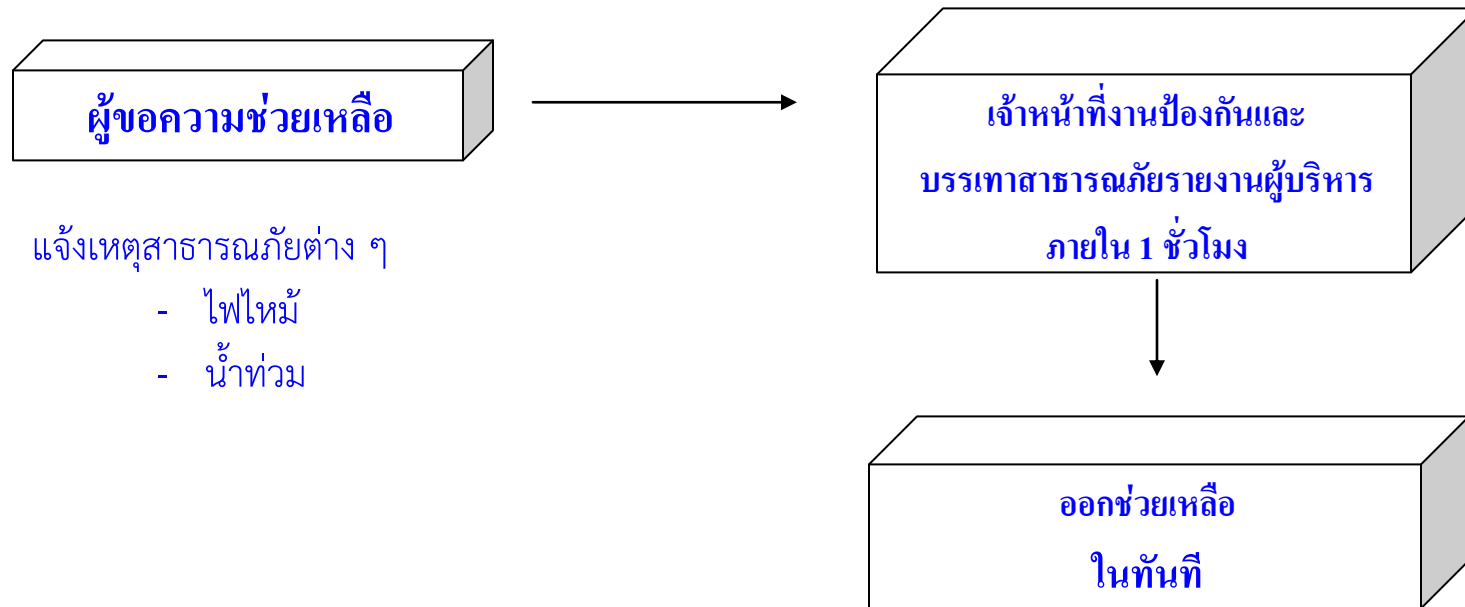


แผนผังแสดงขั้นตอนและระยะเวลาการปฏิบัติราชการ
(การช่วยเหลือสาธารณภัย)



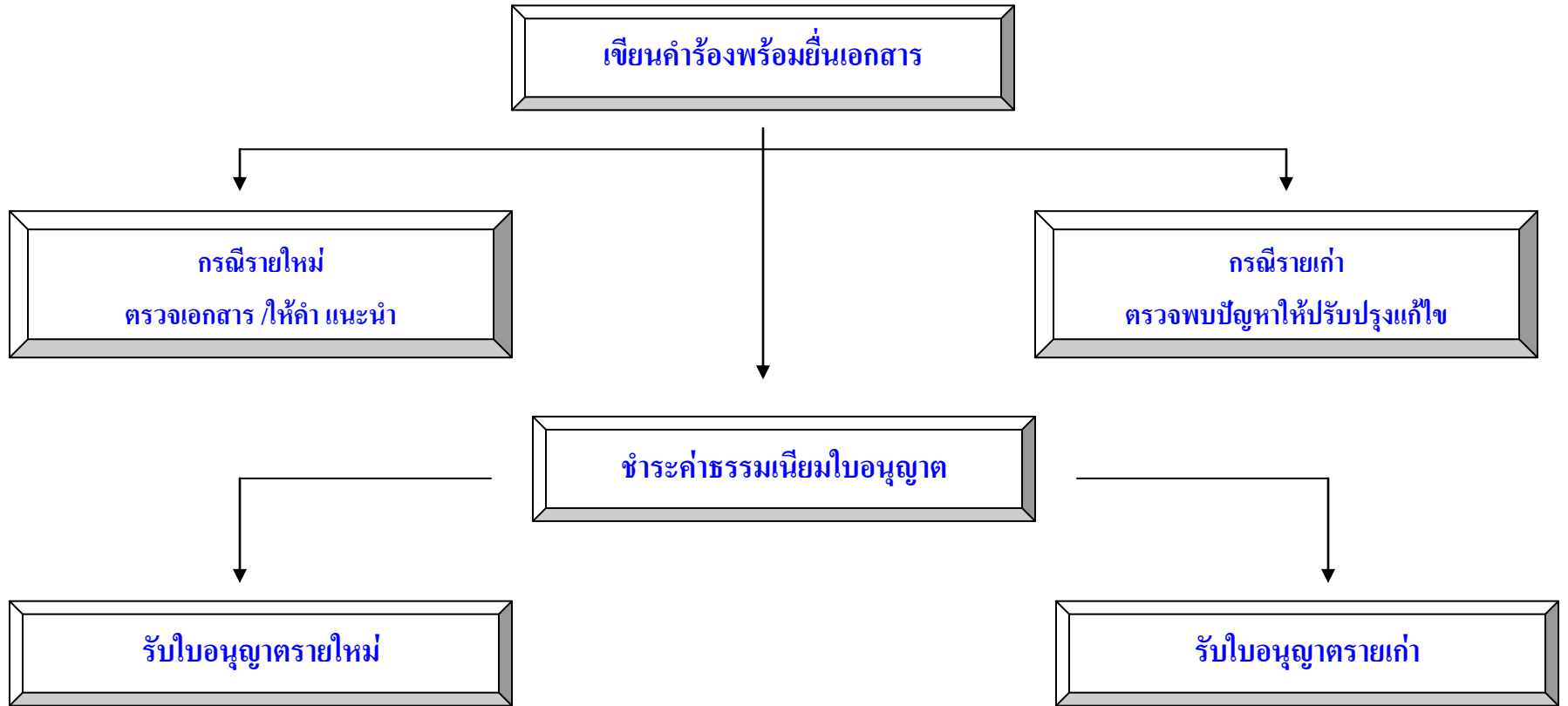
ขั้นตอนการช่วยเหลือสาธารณภัย เวลาปฏิบัติงานเดิม - ชั่วโมง เวลาปฏิบัติงานที่ปรับลด ในทันที

แผนผังแสดงขั้นตอนและระยะเวลาการปฏิบัติราชการ
(งานป้องกันบรรเทาสาธารณภัย)



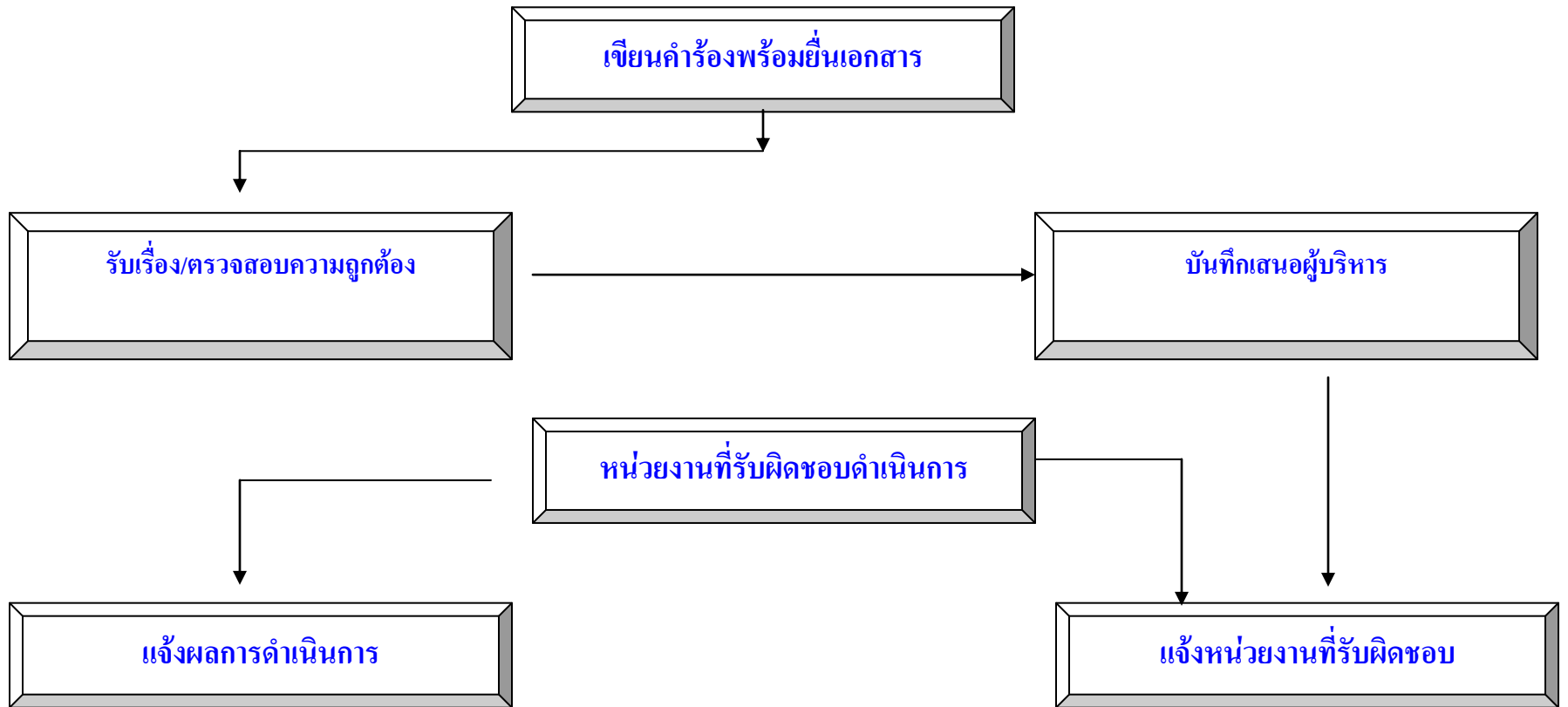
ขั้นตอนงานป้องกันบรรเทาสาธารณภัย เวลาปฏิบัติงานเดิม ๑ ชั่วโมง เวลาปฏิบัติงานที่ปรับลด ในทันที

แผนผังแสดงขั้นตอนและระยะเวลาการปฏิบัติราชการ
(การขอใบอนุญาตประกอบกิจการต่าง ๆ)



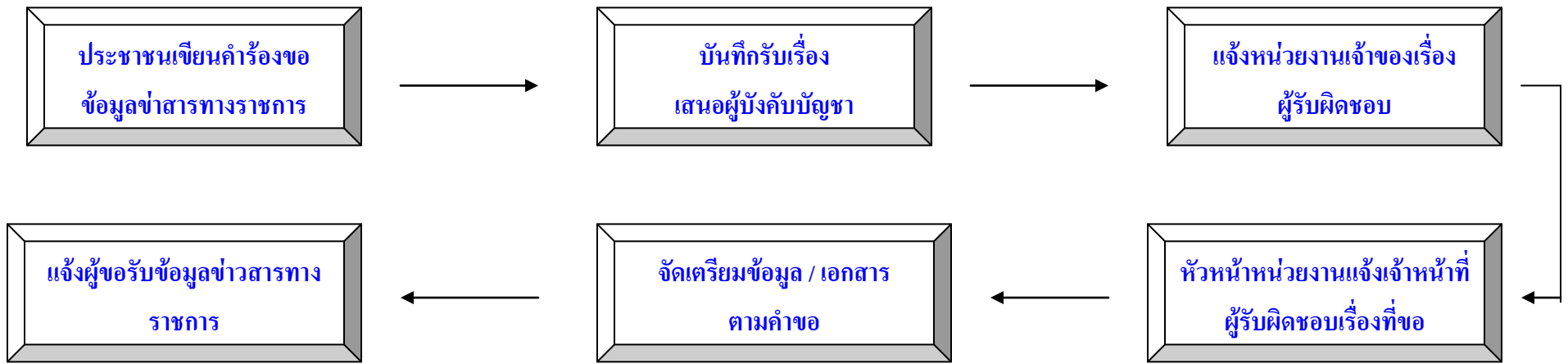
ขั้นตอนการขอใบอนุญาตประกอบกิจการต่าง ๆ เดิม ๓๐ วัน ต่อราย เวลาปฏิบัติงานที่ปรับลด ๒๐ วันต่อราย

แผนผังแสดงขั้นตอนและระยะเวลาการปฏิบัติราชการ
(รับแจ้งเรื่องราวร้องทุกข์)

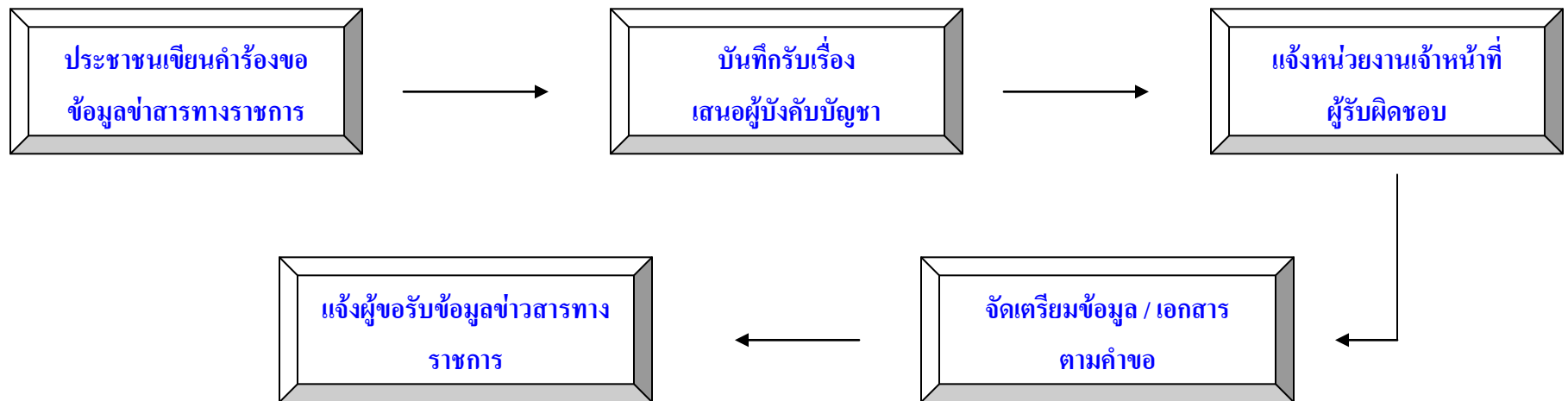


ขั้นตอนการรับแจ้งเรื่องราวร้องทุกข์ ๒๐ วัน ต่อราย เวลาปฏิบัติงานที่ปรับลด ๗ วันต่อราย

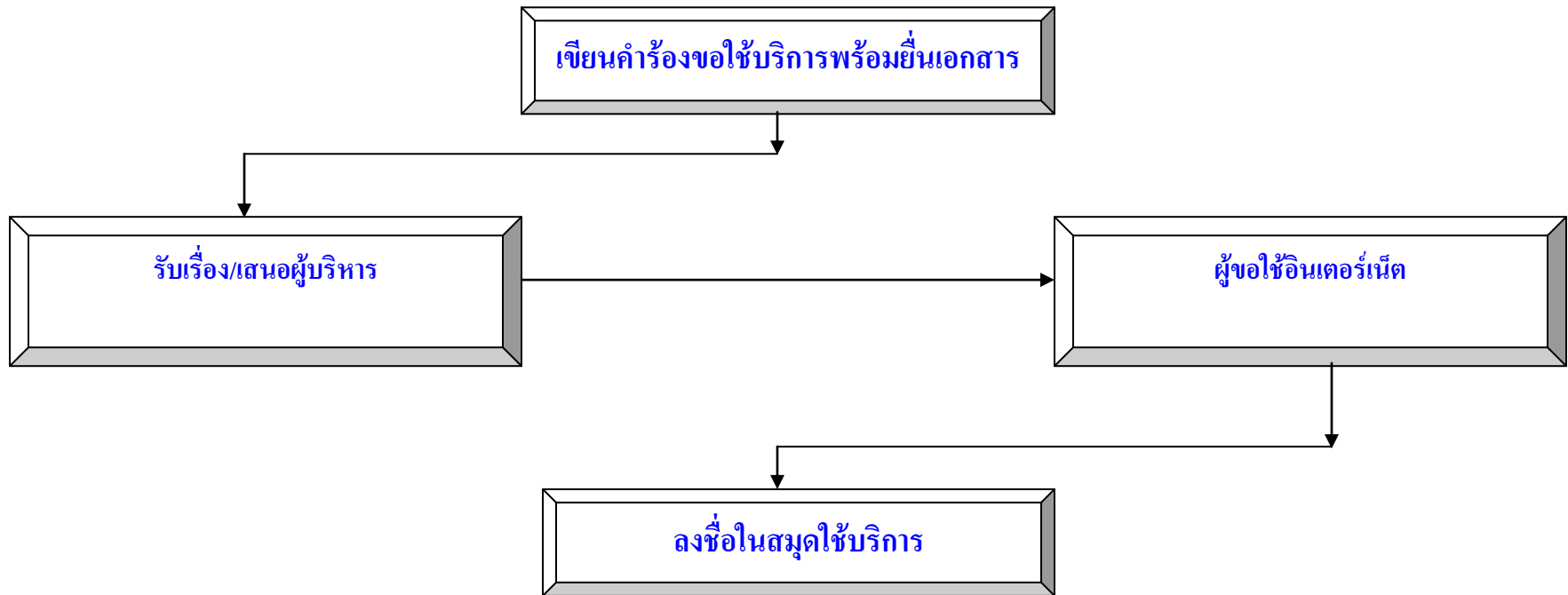
แผนผังแสดงขั้นตอนและระยะเวลาการปฏิบัติราชการ
(การขอข้อมูลข่าวสารทางราชการเดิม)



(การขอข้อมูลข่าวสารทางราชการกำหนดใหม่)

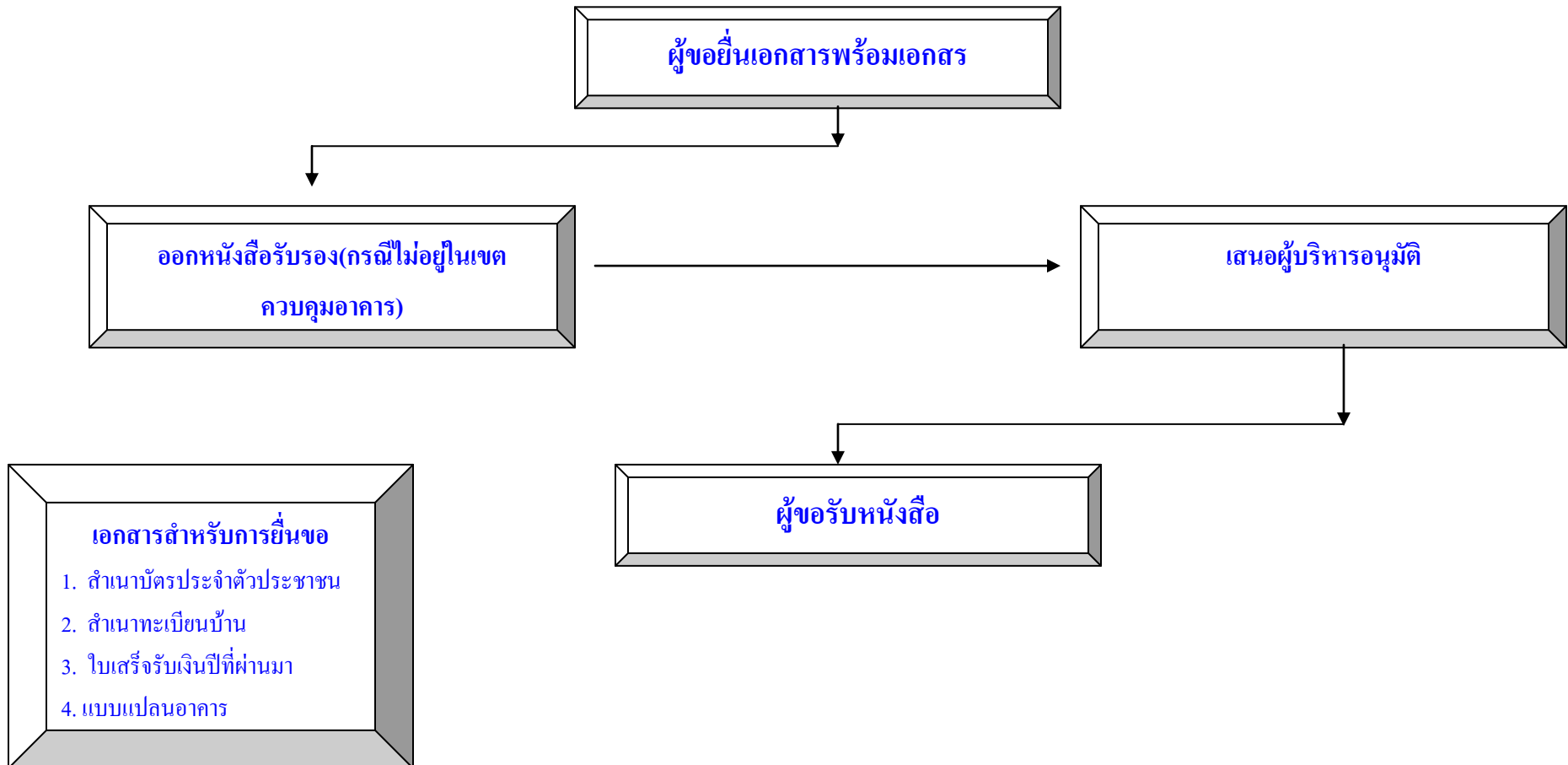


แผนผังแสดงขั้นตอนและระยะเวลาการปฏิบัติราชการ
(บริการอินเทอร์เน็ต)



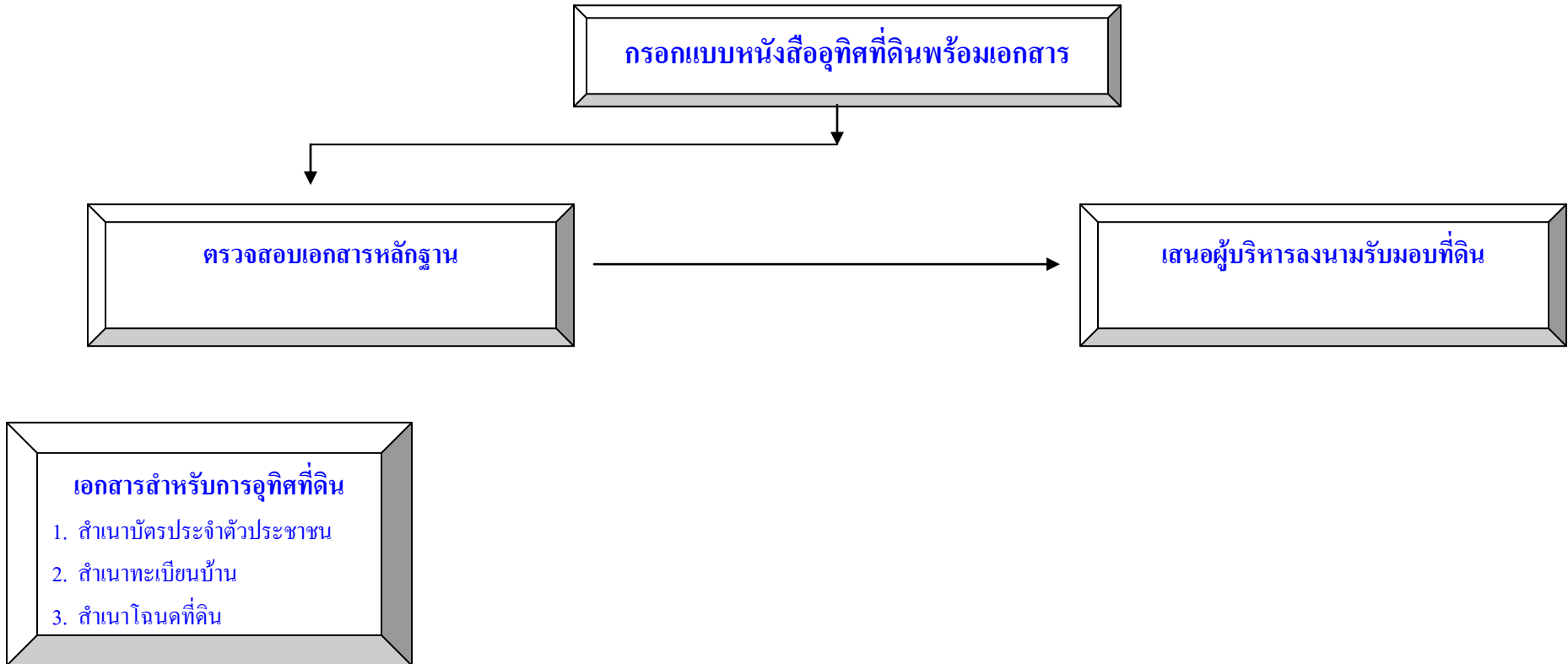
ขั้นตอนการขอใช้บริการอินเทอร์เน็ต เดิม - นาที ต่อราย เวลาปฏิบัติงานที่ปรับลด ๓ นาทีต่อราย

แผนผังแสดงขั้นตอนและระยะเวลาการปฏิบัติราชการ (ขออนุญาตก่อสร้างอาคาร)



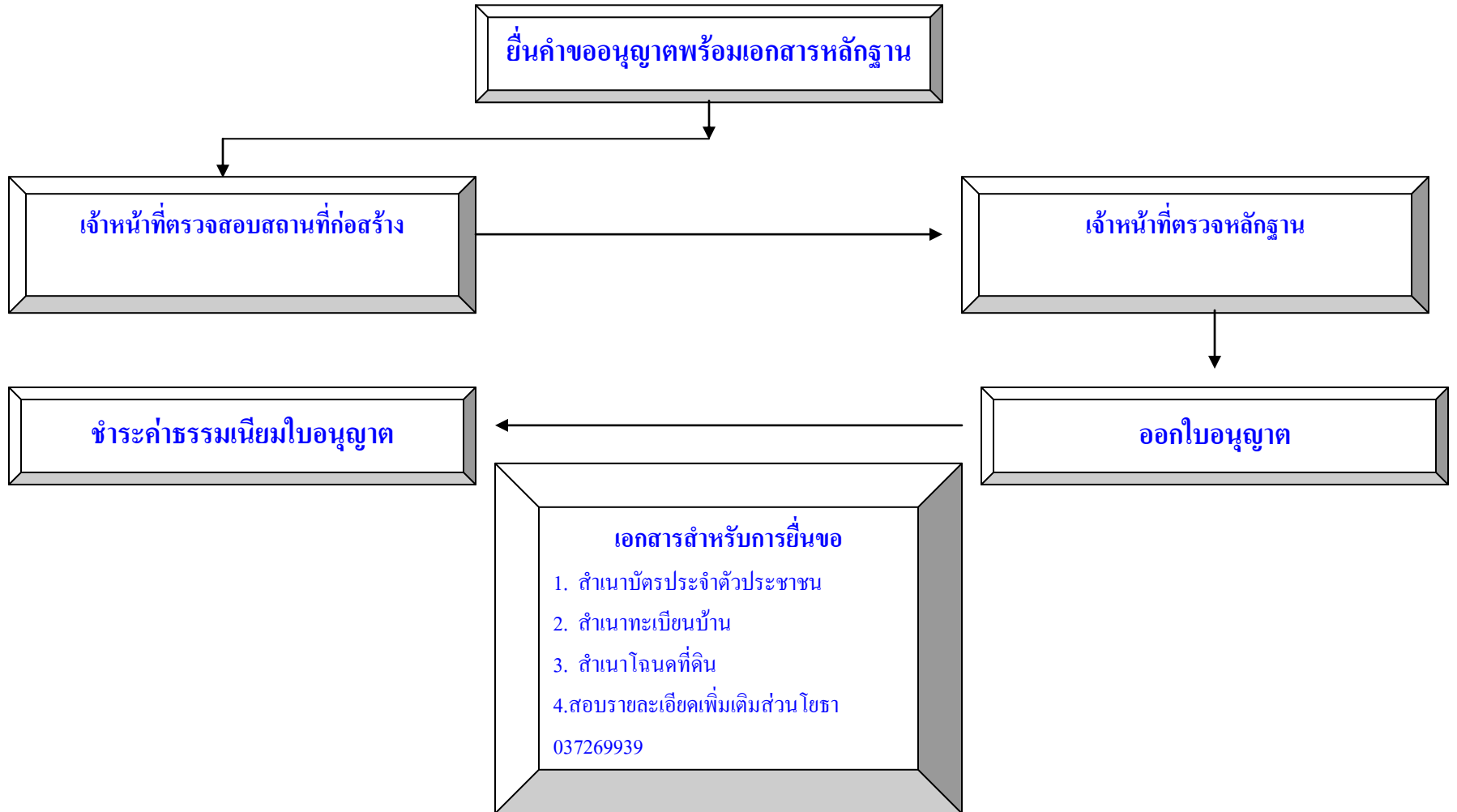
ขั้นตอนการขออนุญาตก่อสร้างอาคาร เดิม ๓๐ นาที ต่อราย เวลาปฏิบัติงานที่ปรับลด ๔-๖ นาทีต่อราย

แผนผังแสดงขั้นตอนและระยะเวลาการปฏิบัติราชการ (อุทิศที่ดินเพื่อเป็นทางสาธารณะ)



ขั้นตอนการอุทิศที่ดินเพื่อเป็นทางสาธารณะ เดิม ๗ วัน ต่อราย เวลาปฏิบัติงานที่ปรับลด ๕-๖ วันต่อราย

แผนผังแสดงขั้นตอนและระยะเวลาการปฏิบัติราชการ
(การขออนุญาตขุดดินและถมดิน)



ขั้นตอนการขออนุญาตขุดดินและถมดิน ๓ วัน ต่อราย เวลาปฏิบัติงานที่ปรับลด วันต่อราย

แผนผังแสดงขั้นตอนและระยะเวลาการปฏิบัติราชการ (งานจัดเก็บรายได้)

ผู้มีหน้าที่ชำระภาษี



ภาษีโรงเรือน
และที่ดิน

ภาษีป้าย

ภาษีบำรุงท้องที่



กรอกข้อมูลในแบบพร้อมแนบเอกสารยื่นต่อเจ้าหน้าที่



เจ้าหน้าที่ตรวจสอบเอกสาร



ออกใบเสร็จรับเงิน

เอกสารสำหรับการยื่นภาษี

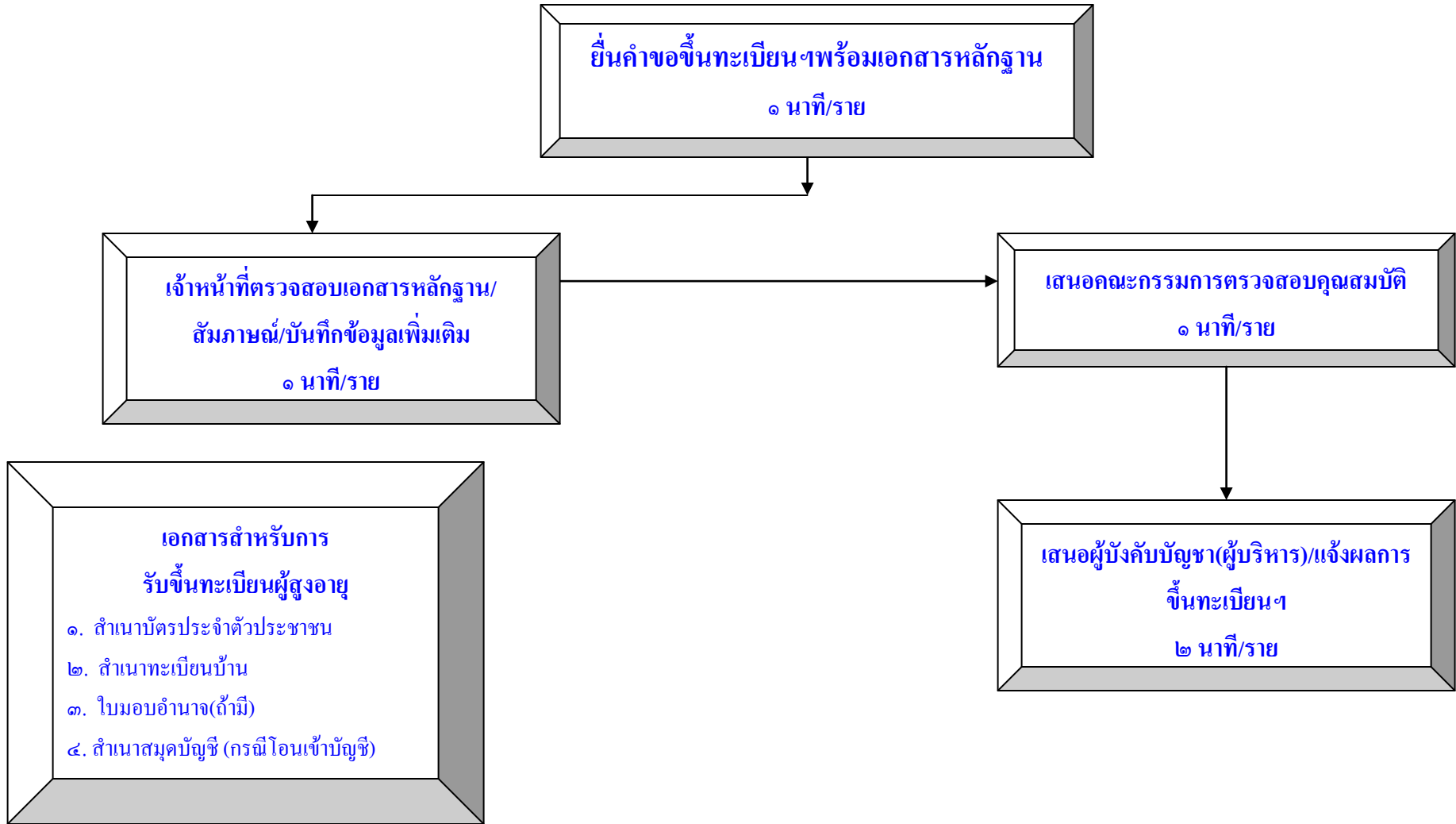
1. สำเนาบัตรประจำตัวประชาชน
2. สำเนาทะเบียนบ้าน
3. ใบเสร็จรับเงินปีที่ผ่านมา

ขั้นตอนการชำระภาษีต่าง ๆ

เดิม ๑๐ นาที / ราย

เวลาปฏิบัติงานที่ปรับลด ๕ นาที / ราย

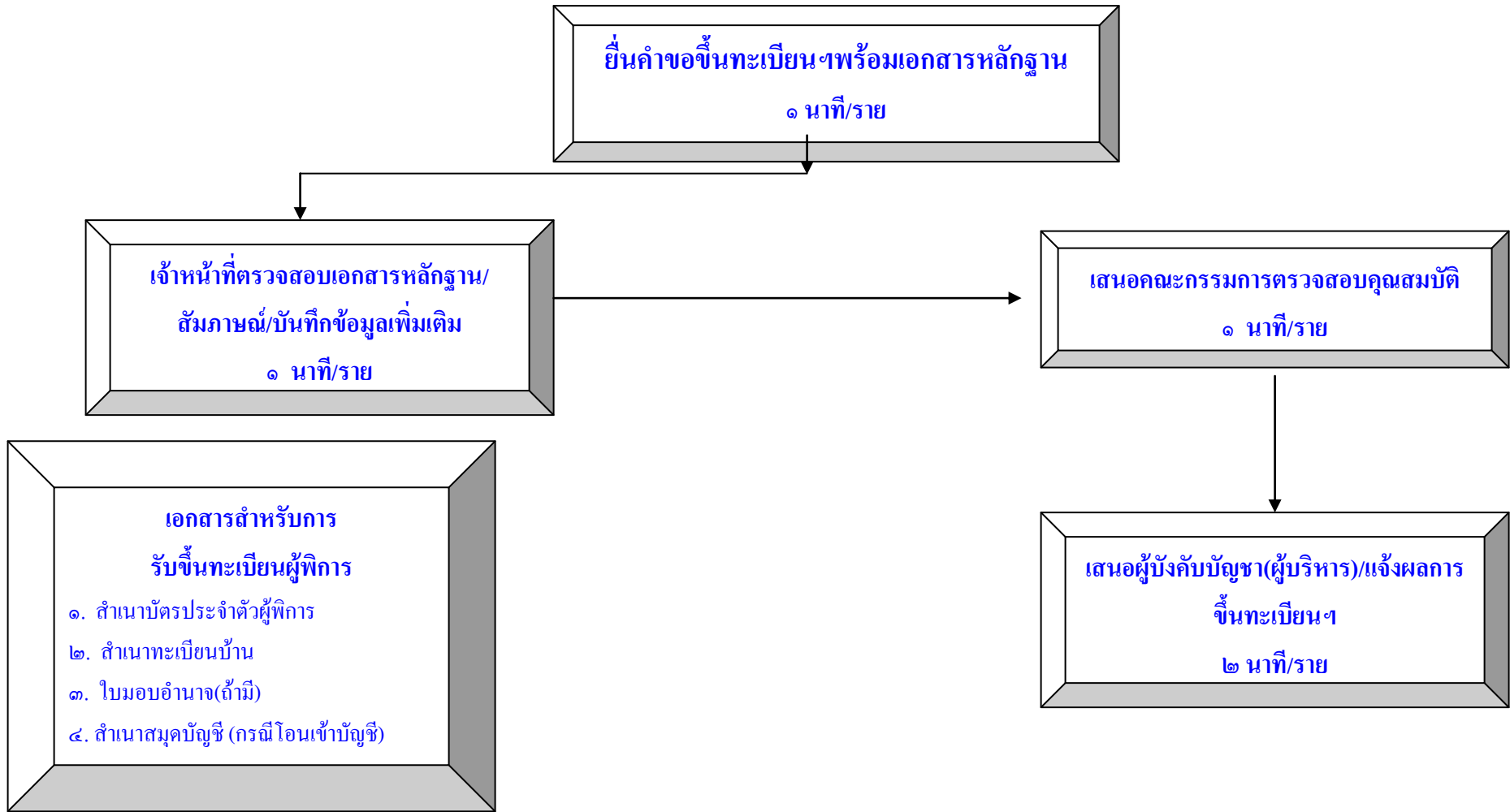
แผนผังแสดงขั้นตอนและระยะเวลาการปฏิบัติราชการ (การรับขึ้นทะเบียนผู้สูงอายุ)



ขั้นตอนการรับขึ้นทะเบียนผู้พิการ เดิม ๑๐ นาที/ราย เวลาปฏิบัติงานที่ปรับลด ๓-๕ นาที/ราย
หมายเหตุ: รับขึ้นทะเบียนภายในวันที่ ๑-๓๐ พฤศจิกายน ๒๕๕๘

เจ้าหน้าที่ที่ได้รับการแต่งตั้ง
รับขึ้นทะเบียนผู้สูงอายุ

แผนผังแสดงขั้นตอนและระยะเวลาการปฏิบัติราชการ (การรับขึ้นทะเบียนผู้พิการ)

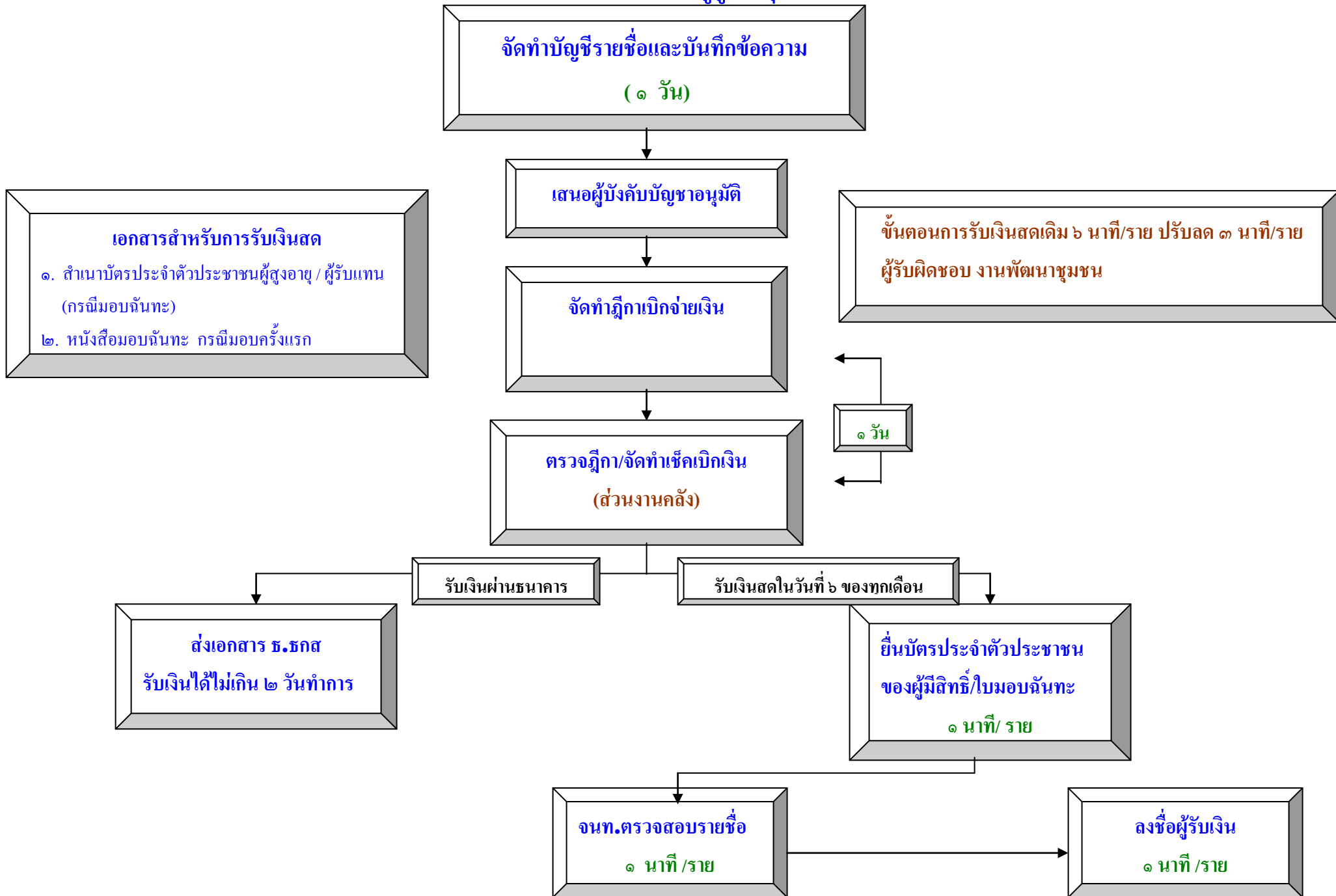


ขั้นตอนการรับขึ้นทะเบียนผู้พิการ เดิม ๑๐ นาที/ราย เวลาปฏิบัติงานที่ปรับลด ๓-๕ นาที/ราย

หมายเหตุ: รับขึ้นทะเบียนภายในวันที่ ๑-๓๐ พฤศจิกายน ๒๕๕๘

เจ้าหน้าที่ที่ได้รับการแต่งตั้ง
รับขึ้นทะเบียน

แผนผังแสดงขั้นตอนและระยะเวลาการปฏิบัติราชการ (การเบิก-จ่ายเบี้ยผู้สูงอายุ)



แผนผังแสดงขั้นตอนและระยะเวลาการปฏิบัติราชการ (การเบิก-จ่ายเบี้ยความพิการ)

